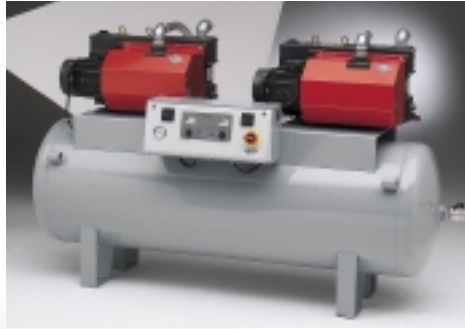




Indusvac

- Groupe de vide autonome et compact
- Disponibles en version 1 ou 2 pompes
- Pompes à palettes lubrifiées (type EVISA)
- Plusieurs modes de régulation proposés
- Filtre aspiration en option
- Système flexo en option

- Se référer à la documentation INDUSVAC pour les caractéristiques et les encombrements (5.12535)
- Refer to INDUSVAC documentation for characteristics and dimensions (5.12535)

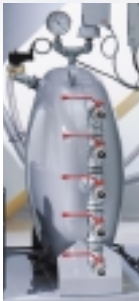


- Compact and independant vacuum plant
- Available with 1 or 2 pumps
- Lubricated rotary vanes vacuum pump (EVISA type)
- Several available regulation modes
- Optional suction filter
- Flexo system (option)

Exemples d'applications :
Using examples :
Moulage sous vide, RTM Light, . . .
Vacuum moulding, RTM light, . . .



Accessoires / Accessories



- Groupe autonome pour réseaux centralisés avec différents niveaux de vide
- Independant plant for vacuum networks with different vacuum levels



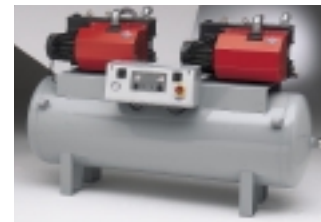
- Piège à résine
- Resin trap



Compositvac



Compositvac



Indusvac



DEBIT DE 25 A 280 m³/h
CAPACITY 25 TO 280 m³/h



Compositvac

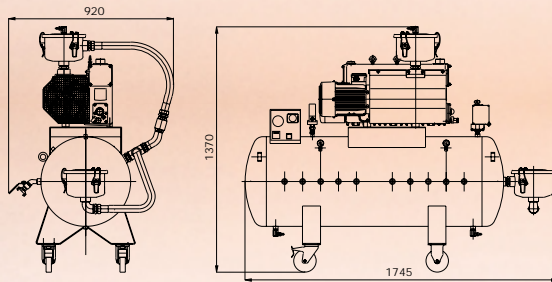
CENTRALES AUTOMATIQUES DE VIDE POUR LES COMPOSITES

AUTOMATIC VACUUM PLANTS FOR COMPOSITES



Compositvac mobile

- Centrale mobile de production à double niveau de vide
- Pompe à palettes lubrifiées (EVISA)
- Fonctionnement par vacuostat pour le vide maxi et par électrovanne pilotée pour le vide réglé
- Filtre à charbon actif pour la suppression des odeurs et vapeurs agressives
- Plusieurs sorties disponibles en vide maxi et en vide réglé



- Mobile vacuum plant with 2 vacuum levels
- Lubricated rotary vanes vacuum pump (EVISA)
- Running with vacuum switch for maxi vacuum and with vacuum operated solenoid valve for regulated vacuum
- Activated carbon filter for odors and aggressive vapours removal
- Several outlets for maxi and regulated vacuum

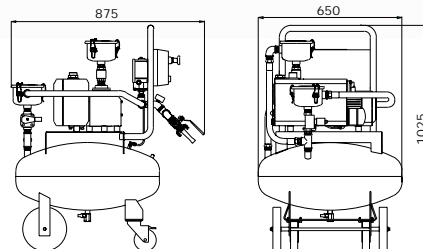
TYPE REFERENCE	DEBIT NOMINAL NOMINAL CAPACITY m ³ /h		PUISSANCE POWER kW		CAPACITE RESERVOIR RECEIVER CAPACITY L	NIVEAU SONORE NOISE LEVEL dB(A)	QUANTITE D'HUILE OIL FILLING L	POIDS MAXI MAXI WEIGHT kg
	50 Hz	60 Hz	50 Hz	60 Hz				
COMPOSITVAC E 25	30	36	0,75	0,90	70	60	1,5	115
COMPOSITVAC E 40	47	56	1,10	1,30	250	62	1,5	250
COMPOSITVAC E 65	65	78	1,50	1,80	250	65	4,0	265

Alimentations possibles: tri 400 V+N+T / V+N+E 3 phases
Available supply: ou/or mono 230 V+T / V+E 1 phase

Exemples d'applications :
Using examples :

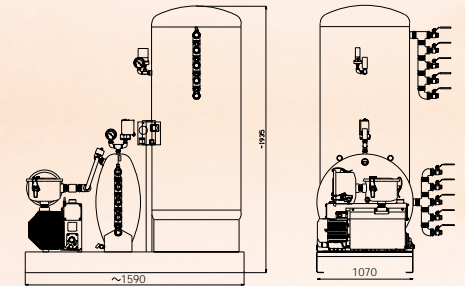
RTM Light, Scrimpt, . . .

RTM light, Scrimpt, . . .



Compositvac fixe

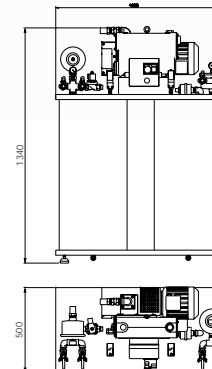
- Centrale fixe de production à double niveau de vide
- Pompe à palettes lubrifiées (EVISA)
- Fonctionnement par vacuostat pour le vide maxi et par électrovanne pilotée pour le vide réglé
- Filtre à charbon actif pour la suppression des odeurs et vapeurs agressives
- Plusieurs sorties disponibles en vide maxi et en vide réglé



- Static vacuum plant with 2 vacuum levels
- Lubricated rotary vanes vacuum pump (EVISA)
- Running with vacuum switch for maxi vacuum and with vacuum operated solenoid valve for regulated vacuum
- Activated carbon filter for odors and aggressive vapours removal
- Several outlets for maxi and regulated vacuum

TYPE REFERENCE	DEBIT NOMINAL CAPACITY m ³ /h		PUISSANCE POWER kW		CAPACITE RESERVOIRS RECEIVER CAPACITY L	NIVEAU SONORE NOISE LEVEL dB(A)	QUANTITE D'HUILE OIL FILLING L	POIDS MAXI MAXI WEIGHT kg
	50 Hz	60 Hz	50 Hz	60 Hz				
COMPOSITVAC FIXE E 65	65	78	1,50	1,80	500+80	65	4,0	
COMPOSITVAC FIXE E 100	96	115	2,20	2,64	500+80	67	4,0	

Alimentations possibles: tri 400 V+N+T / V+N+E 3 phases
Available supply: ou/or mono 230 V+T / V+E 1 phase



- Modèle disponible avec pompe à vide EVISA E25 et 2 réservoirs de 100 L en PET (polyéthylène)
- Available with EVISA E25 pump and 2 PET receivers (polyethylene) capacity : 100 L

